

Bókasöfn Vesturbýggðar

Alda Hrannardóttir
23. September 2021

Vesturbyggð

- 1.000 íbúar
- Tveir þéttbýliskjarnar: Bíldudalur (rúmlega 200 íbúar) og Patreksfjörður (u.þ.b. 700 íbúar)
- Barðaströnd og Rauðasandshreppur hinn forni
- Íbúasamsetning að breytast aftur eftir langt hnignunarskeið
- Vaxtarverkir - húsnæðisskortur

Bókasöfnin í Vesturbyggð

- Bókasöfnin eru gamalgróin og þróuðust úr lestrarfélögum
- Búið að sameina bókasöfnin
- Sameiginleg innkaup, safnkostur flakkar á milli
- Safnkostur fer einnig í félagsstarf á Barðaströnd

Bókasafnið á Patreksfirði

- Bókasafnið er staðsett í annarri skólabyggingunni ásamt tónlistarskólanum
- Í sömu byggingu er Framhaldsskóli Snæfellinga og þróunarsetur
- Opið þrjá daga vikunnar eftir hádegi og eitt kvöld
- 85% starfshlutfall
- Skólabókasafn fyrir hádegi

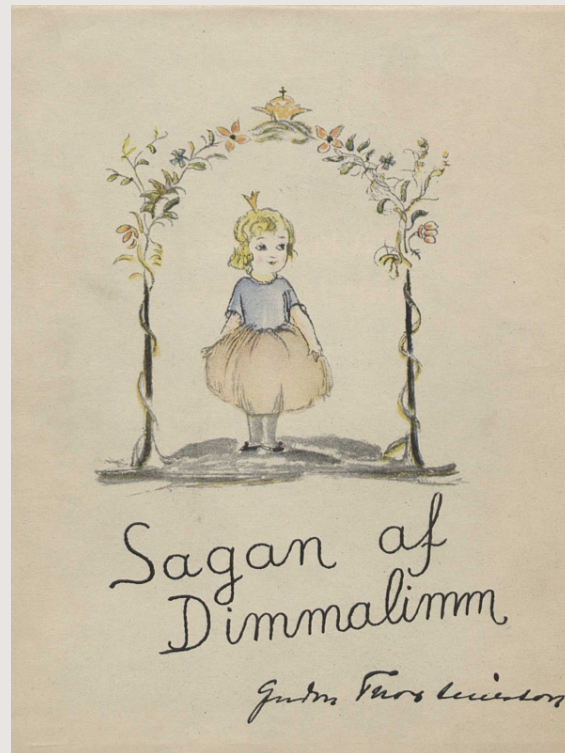
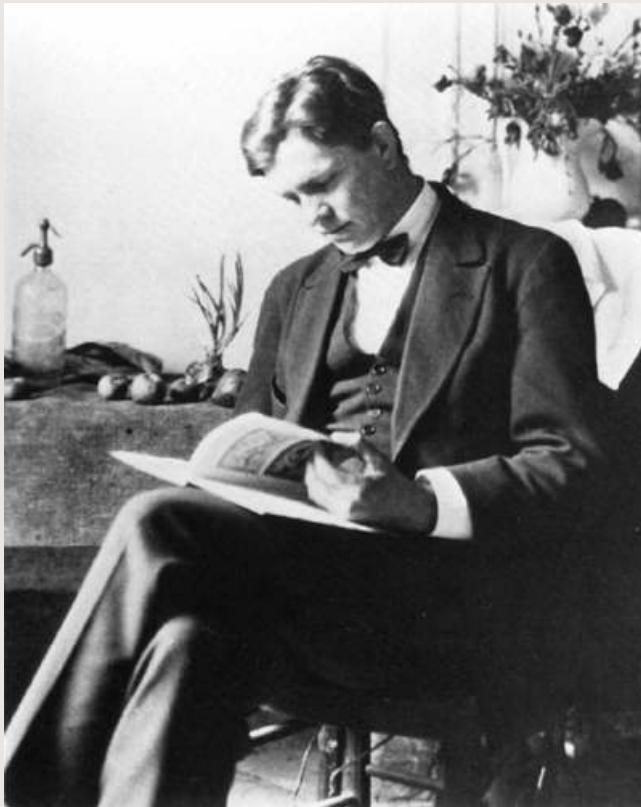
Aðkoman haustið 2017



Bókasafnið á Bíldudal

- Var opið einn dag í viku í tvær kukkustundir
- Breyting að verða með tilkomu Muggsstofu, samfélagsmiðstöðvar
- Staðsett í húsnæði Skrímslasetursins
- Bókasafn, félagsstarf eldri borgara, aðstaða fyrir námsmenn
- Sameiginlegt verkefni styrkt af Vestfjarðastofu

Muggur og Skrímslasetur



Byggðamál 101

- Byggðaáætlun 2018-2024
- Sóknaráætlun Vestfjarða 2020-2024
- Áhersluverkefni
- Nýsköpunar- og samfélagsmiðstöðvar

Bíldudalur – ekki svo brothættur

- 2000-2011 - Íbúum fækkaði um rúm 40%
- 2013 - Brothættar byggðir
- 2016 – Þátttöku formlega lokið
- 2020 – Styrkur fyrir samfélagsmiðstöð

Framtíðin?

Muggsstofa opnar formlega

1. október